



**КОМИТЕТ ИМУЩЕСТВЕННЫХ ОТНОШЕНИЙ  
АДМИНИСТРАЦИИ ПЕРМСКОГО МУНИЦИПАЛЬНОГО ОКРУГА**

**РЕШЕНИЕ**  
о размещении объектов № 1749

Пермский край  
Пермский округ

28.06.2024

Комитет имущественных отношений администрации Пермского муниципального округа разрешает Публичному акционерному обществу «Россети Урал» (ИНН 6671163413, ОГРН 1056604000970, почтовый адрес: 620026, г. Екатеринбург, ул. Мамина Сибиряка, д. 140)

размещение объекта: «строительство ВЛ 0,4 кВ с установкой ПУ для электроснабжения с. Култаево (4500087011)»

на землях государственная собственность на которые не разграничена, муниципальной собственности.

на срок бессрочно.

Местоположение: Пермский край, Пермский муниципальный район

Приложение: схема предполагаемых к использованию земель или земельных участков.

Особые условия использования:

1) При установке опор электросетевого хозяйства учесть параметры ширины проезда улично-дорожной сети, во избежание сужения полосы отвода дороги. Установить опоры на расстоянии не более 2 метров от границ земельного участка.

2) При условии получения разрешения на производство земляных работ.

Заместитель председателя комитета



М.В. Королева

(подпись, печать)

Схема предполагаемых к использованию земель или части земельного участка

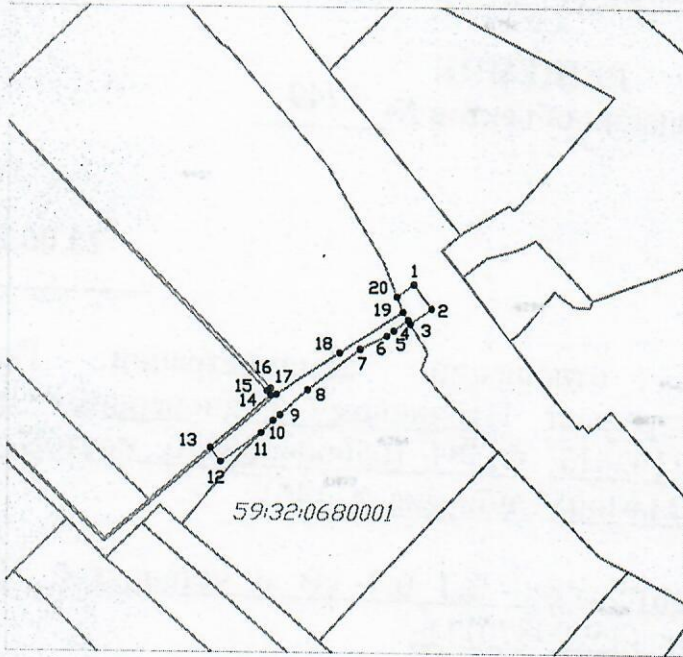
Объект: Строительство ВЛ 0,4 кВ с установкой ПУ для электроснабжения с.Култаево (4500087011)

Местоположение: Пермский край, Пермский муниципальный район

Площадь земли или части земельного участка, кв.м.: 73

Категория земель: земли населенных пунктов

Вид разрешенного использования:



Масштаб 1:1000

Описание границ смежных землепользователей:

от 1 точки до 3 точки – 59:32:0680001:8298

от 3 точки до 11 точки – 59:32:0680001:11073

от 11 точки до 13 точки – 59:32:0680001:12272, муниципальная собственность

от 13 точки до 15 точки – 59:32:0680001:12235

от 15 точки до 16 точки – муниципальная собственность

от 16 точки до 20 точки – 59:32:0680001:9950

от 20 точки до 1 точки – 59:32:0680001:8298

Обозначение характерных точек границ	Координаты	
	X	Y
1	504980,84	2213732,06
2	504977,60	2213734,41
3	504975,57	2213731,63
4	504976,07	2213731,33
5	504974,69	2213729,44
6	504974,00	2213728,53
7	504972,20	2213725,00
8	504966,86	2213718,08
9	504963,60	2213714,37
10	504962,83	2213713,47
11	504961,21	2213711,91
12	504957,36	2213706,63
13	504959,23	2213705,27
14	504966,13	2213713,17
15	504966,68	2213712,63
16	504967,04	2213713,13
17	504966,26	2213713,91
18	504971,70	2213722,28
19	504977,15	2213730,65
20	504979,22	2213729,84
1	504980,84	2213732,06

Условные обозначения:

- 1 • Характерная точка границы, сведения о которой позволяют однозначно определить ее на местности
- Границы земельных участков, установленные (уточненные) при проведении кадастровых работ, отражающиеся в масштабе
- Граница земельного участка, сведения о которой содержатся в ЕГРН
- 59:11:0011122:31 Обозначение кадастрового номера земельного участка
- Граница кадастрового квартала

Заявитель:  
Корнев И.С.

по доверенности N ПЭ/137-2024  
от 17.04.2024

(подпись, расшифровка подписи)

Взам. инв. N

Подпись и дата

Инв. N подл.